

^ Bitte schicken Sie mir weiteres Info-Material zu
nachstehenden Punkten zu.

^ Wir bitten um einen unverbindlichen Telefonanruf

(Firma)

o Ansprechpartner / Telefonnummer

(Ansprechpartner / Abtlig.)

^ Bitte schicken Sie mir Informationsblätter zu

Barcodedrucksystemen

(Straße)

^ Barcodelesegeräten

(PLZ / Ort)

Problembeschreibung

Es müssen produkt- und/oder auftragsbezogene Etiketten (z.B. **KLT-**, **VDA-**, **Paletten oder Umverpackungsetiketten**, **Leistungs- und Typenschilder mit variablen Daten**) erstellt werden. Diese Daten sind im hauseigenen HOST System bereits vorhanden (z.B. SAP R/3, Infor, AS400 oder UNIX Systemen etc.).

Das Etikett selbst ist in seiner Gestaltung immer gleich, es werden ausschließlich variable Daten wie z.B. Serien-, Auftragsnummern, Gewichtsdaten etc. neu gedruckt. Das Ausdrucken sollte möglichst einfach realisiert werden.

Kosten entstehen durch....

- >> **nochmaliges Eingeben** bereits vorhandener Daten.
- >> **Fehleingaben** durch den Bediener am Ausgabegerät.
- >> **speziell geschultes Personal** für die Definition eventueller Datenbankzugriffe.
- >> **eventuelle Druckprobleme** durch Ausgabe über Windows Treiber und TTR Systeme
- >> den **zeitaufwendigen Datenvergleich** der Angaben auf den einzelnen Schildern und Beipackzetteln.
- >> **Unzufriedene Kunden** bei etwaigen **Falschlieferungen**

Zielsetzung ist...

- ... das Reduzieren von Arbeitszeit
- ... das Ausschalten von Fehlerquellen
- ... das Erzielen einer höheren Produktivität

Nutzen Sie unsere Kompetenz und Leistungsfähigkeit. Konfrontieren Sie uns mit Ihren Problemen aus den oben genannten Bereichen.

Wir sind sicher, auch Ihnen eine entsprechende Lösung bieten zu können

Besuchen Sie uns auf unserer Homepage:
www.euroident.de

Kundeninformation

Direktansteuerung von TTR Druckern

Bestimmte TTR Drucker (= Thermotransferdrucker) eignen sich besser zum Etikettendruck in Verbindung mit HOST Systemen wie z.B. UNIX, AS400, SAP, BaaN als andere. Diese Kundeninformation zeigt eine preisgünstige Möglichkeit den Etikettendruck per ASCII Datei direkt vom HOST System aus anzustoßen

Weitere Kundeninformationen aus unserem Haus:

„Barcode“ Informationen und Übersicht über die gebräuchlichsten Barcodes.

„Data Matrix Code“ Kurzbeschreibung des Data Matrix Codes mit Beispielen.

„TypSchild“ Stand-Alone Etikettendruck ohne PC.

„Auslagern Online“ Arbeitszeitreduzierung im Lager

„0-ppm-Logistik“ Fehlerfreies Kommissionieren.

„CS Connect“ vollautomatischer Etikettendruck aus beliebigen HOST Umgebungen (z.B. SAP, UNIX, AS400)

„Projektbeispiele“ Referenzen aus den Bereichen „Druck von Etiketten“, „Individualprogrammierung“, „Erfassen von Barcodes und Datenübernahme“.

Fordern Sie mit dem FAX-Coupon die gewünschten Informationen an!

LÖSUNGSVORSCHLAG

Der Einsatz von Thermotransferdruckern z.B. von **Zebra**, **Intermec**, **Sato** und **Markpoint** garantiert eine **hervorragende Druckqualität** in Verbindung mit einer **hohen Beständigkeit** des Drucks. Alle herkömmlichen Barcodes stehen zur Verfügung.

Zugleich verfügen diese Drucker über die Möglichkeit, die zu druckenden Etikettenlayouts als ASCII Datei im Druckspeicher zu hinterlegen.

Diese Etikettenlayouts können **direkt von Ihrem HOST System** aus angesprochen werden. Es muss eine Druckdatei in Form einer ASCII Datei erzeugt werden, die folgende Punkte enthält:

- >> das gewünschte Layout
- >> die zu druckenden Variablen
- >> die Anzahl der zu druckenden Etiketten

Empfängt der Drucker diese Druckdatei, werden die angegebenen Variablen mit den gewünschten Layouts „verheiratet“. Der Druck erfolgt anschließend automatisch

Ihr Aufwand ist gering; er beschränkt sich auf das Erstellen und Übertragen der Druckdatei im ASCII Format. Ein Beispiel für eine Druckdatei erhalten Sie mit den programmierten Layouts..

Ihre Vorteile bei der direkten Ansteuerung von TTR Druckern:

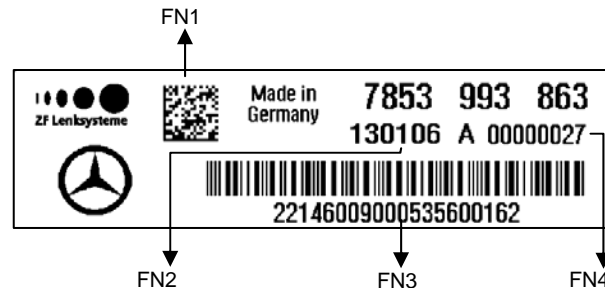
- >> **Kostengünstig** (keine Softwarelizenzen)
- >> **Sicher** (Layouts im Drucker hinterlegt)
- >> **Universell** (basierend auf ASCII Format)

Fragen Sie uns nach dem für Sie geeigneten Drucker!

REALISATION

Die **Umsetzung** erfolgt in **drei Schritten**:

1. Schritt: Layoutprogrammierung nach Vorlage für den jeweiligen Drucker (Beispiel: ZPL für ZEBRA Drucker)



Beispiel mit 4 Variablen (FN1 – FN4); die anderen Angaben wie „Made in Germany“, „7853 993- 863“ „A“ und die Logos sind fest im Layout hinterlegt, da diese Informationen in diesem Beispiel sich nicht auftragsbezogen verändern.

Dieses Layout wird durch euroident programmiert und auf Wunsch direkt im Drucker hinterlegt. Die Programmierung erfolgt als ASCII Text, so dass Sie jederzeit die Beispiele anpassen, kopieren und verändern können.

2. Schritt: Erstellung der Druckdatei

Über Ihr ERP bzw. PPS System oder Ihre SPS wird eine Druckdatei im ASCII Format erzeugt. Diese wird im einfachsten Fall direkt an den entsprechenden Drucker (z.B. RS232 Anbindung) geschickt.

Beispiele für eine Druckdatei für ZPL Drucker oder MARKPOINT Drucker finden Sie nebenstehend.

3. Schritt: Drucken...

Der Druck erfolgt völlig automatisch durch den Übertrag der Druckdatei an den Drucker. Weitere Eingriffe durch den Werker sind nicht erforderlich.

WEITERE INFORMATIONEN

Beispiel einer Druckdatei für ZPL Drucker:

```
^XA
^XFE:Z01.ZPL^FS
^FN1^FD7852974967130106^FS
^FN2^FD130106^FS
^FN3^FD22146009000535^FS
^FN4^FD00000027^FS
^PQ1,0,1,Y
^XZ
```

Druckerinitialisierung
Auswahl des Layouts Z01
Inhalt Variable FN1
Inhalt Variable FN2
Inhalt Variable FN3
Inhalt Variable FN4
Druckbefehl 1 Etikett
Initialisierung Ende

Beispiel einer Druckdatei für MARKPOINT

```
!M "Z01"
!R
7852974967130106
130106
22146009000535
00000027
!P1
```

Execute Macro
Clear variable informations
Inhalt Variable FN1
Inhalt Variable FN2
Inhalt Variable FN3
Inhalt Variable FN4
Druckbefehl 1Etiketten)

Einige Hersteller bieten ein optionales Keyboard an. Damit kann der Drucker völlig autark betrieben werden. Die Daten können händisch über das Keyboard eingegeben werden.

Dadurch steht ein **preisgünstiges Ausfallkonzept** zur Verfügung, falls der Datenübertrag vom HOST an den Drucker aus technischen Gründen nicht mehr möglich sein sollte.

In der Regel verfügen diese Keyboards über LCD Displays, an denen Eingabeaufforderungen z.B.:

```
„SERIENNUMMER?“  
„ARTIKELNUMMER?“
```

angezeigt werden.

**Sie benötigen ausführlichere Informationen?
Rufen Sie uns an, wir beraten Sie gerne!**

**Sie erreichen uns zu den üblichen
Geschäftszeiten unter +49 8374 24061-0**